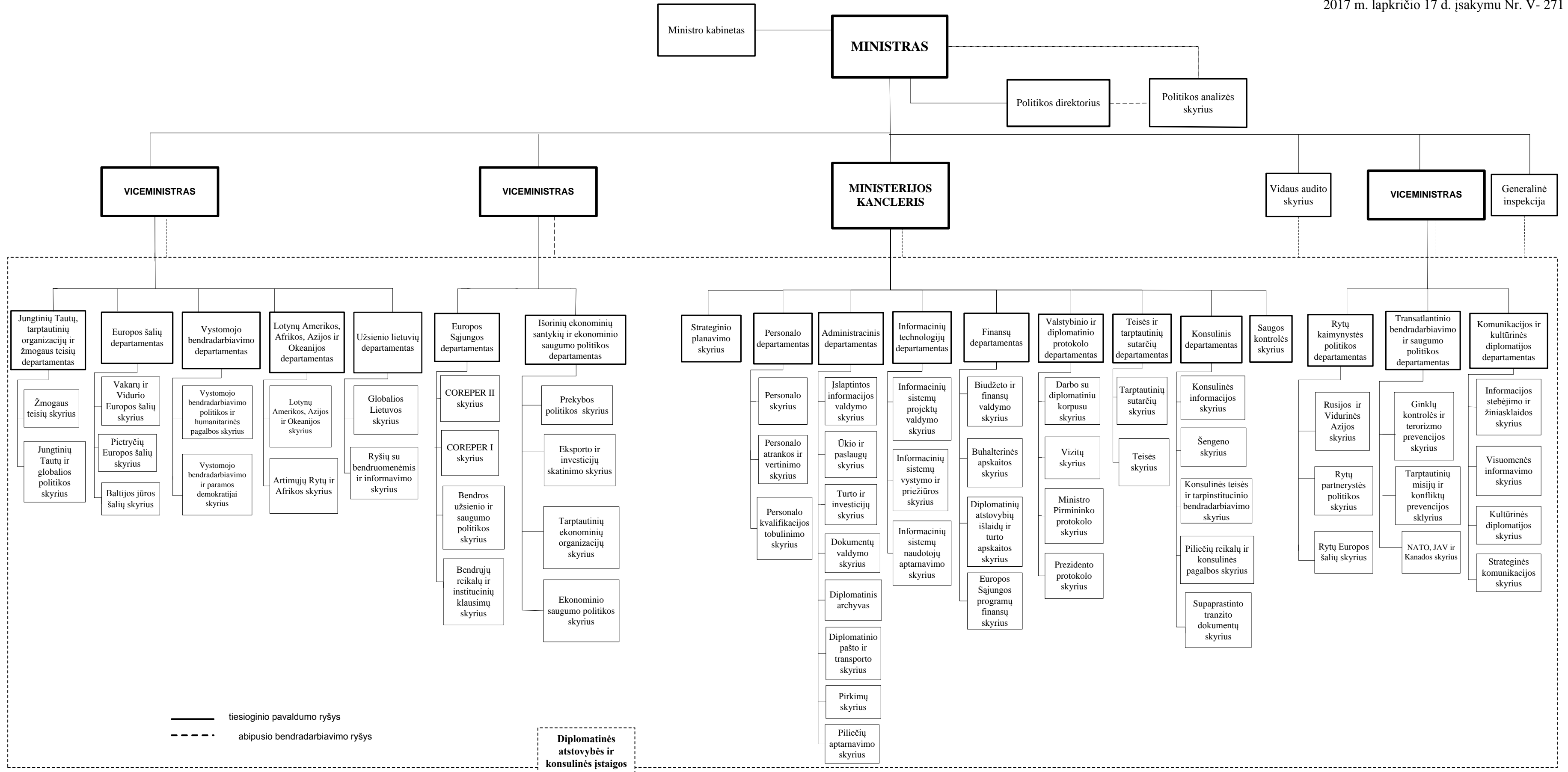


Lietuvos Respublikos užsienio reikalų ministerijos schematinė struktūra

PATVIRTINTA:
Lietuvos Respublikos užsienio reikalų ministro
2017 m. lapkričio 17 d. įsakymu Nr. V- 271



— tiesioginio pavaldumo ryšys
- - - abipusio bendradarbiavimo ryšys

Diplomatinės atstovybės ir konsulinės įstaigos